

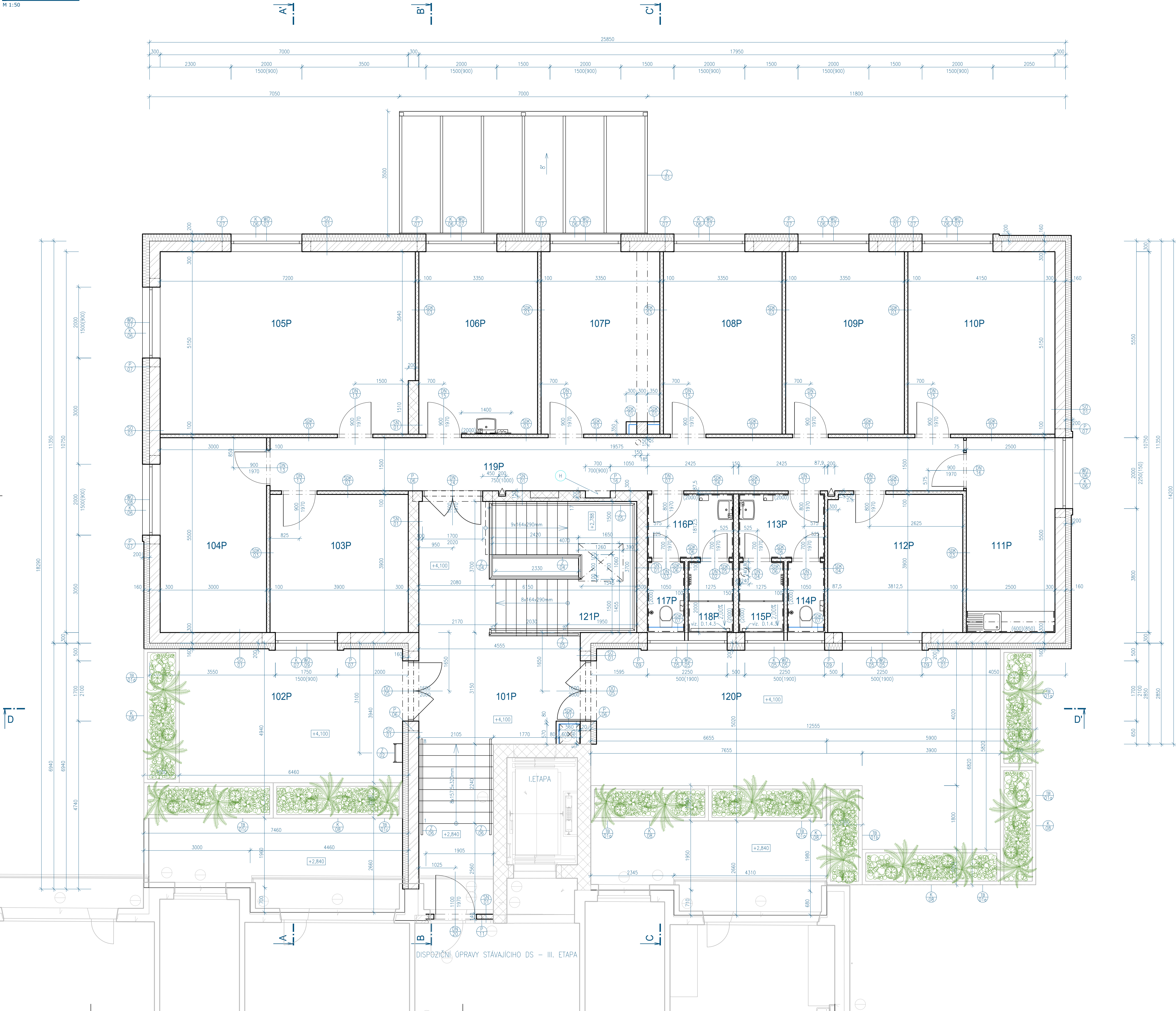
LEGENDA MÍSTNOSTI						
OZN.	ÚČEL MÍSTNOSTI	PLOCHA [m²]	PODLAHA	STĚNA	STŘOP (s.v.[m])	POZNÁMKA
001P	ZAVĚTRÍ	32,36	ŽÁMKOVÁ DLAŽBA ČISTIČÍ ZÓNA 1	--	KAZETOVÝ KOVOVÝ PODHLED (s.v.3,200m)	--
002P	ZADVĚŘÍ	11,75	ČISTIČÍ ZÓNA 2	PROSKLENÍ, VÁPENOCEMENTOVÁ OMITKA	KAZETOVÝ MINERÁLNÍ PODHLED (s.v.3,200m)	KERAMICKÝ SOKL VÝŠKY 65mm
003P	RECEPCE	7,15	KERAMICKÁ DLAŽBA	VÁPENOCEMENTOVÁ OMITKA	KAZETOVÝ MINERÁLNÍ PODHLED (s.v.3,000m)	KERAMICKÝ SOKL VÝŠKY 65mm
004P	SKLAD ČISTIČÍCH PROSTŘ.	10,83	VINYLOVÉ DILCE	VÁPENOCEMENTOVÁ OMITKA	BEZ PŮVROCHOVÉ ÚPRAVY (s.v.2,530m)	DMF SOKLOVÁ LÍŠTA
005P	CHODBA	41,66	KERAMICKÁ DLAŽBA	VÁPENOCEMENTOVÁ OMITKA	KAZETOVÝ MINERÁLNÍ PODHLED/ VÁPENOCEMENTOVÁ OMITKA (s.v.3,200m)/(s.v.2,530m)	KERAMICKÝ SOKL VÝŠKY 65mm
006P	CHODBA	28,05	KERAMICKÁ DLAŽBA	VÁPENOCEMENTOVÁ OMITKA	KAZETOVÝ MINERÁLNÍ PODHLED (s.v.3,000m)	KERAMICKÝ SOKL VÝŠKY 65mm
007P	WC MUŽI	8,18	KERAMICKÁ DLAŽBA	VÁPENOCEMENTOVÁ OMITKA, KERAM. OBKLAD (v.2,000m)	KAZETOVÝ MINERÁLNÍ PODHLED (s.v.2,300m)	--
008P	WC ŽP MUŽI	5,07	KERAMICKÁ DLAŽBA	VÁPENOCEMENTOVÁ OMITKA, KERAM. OBKLAD (v.2,000m)	KAZETOVÝ MINERÁLNÍ PODHLED (s.v.2,300m)	--
009P	WC ŽP ŽENY	5,07	KERAMICKÁ DLAŽBA	VÁPENOCEMENTOVÁ OMITKA, KERAM. OBKLAD (v.2,000m)	KAZETOVÝ MINERÁLNÍ PODHLED (s.v.2,300m)	--
010P	WC ŽENY	6,58	KERAMICKÁ DLAŽBA	VÁPENOCEMENTOVÁ OMITKA, KERAM. OBKLAD (v.2,000m)	KAZETOVÝ MINERÁLNÍ PODHLED (s.v.2,300m)	--
011P	SKLAD	2,00	KERAMICKÁ DLAŽBA	VÁPENOCEMENTOVÁ OMITKA	KAZETOVÝ MINERÁLNÍ PODHLED (s.v.2,300m)	KERAMICKÝ SOKL VÝŠKY 65mm
012P	FYZIOTERAPIE	31,62	VINYLOVÉ DILCE	VÁPENOCEMENTOVÁ OMITKA	KAZETOVÝ MINERÁLNÍ PODHLED (s.v.3,000)	DMF SOKLOVÁ LÍŠTA
013P	ERGOTERAPIE	34,96	VINYLOVÉ DILCE	VÁPENOCEMENTOVÁ OMITKA	KAZETOVÝ MINERÁLNÍ PODHLED (s.v.3,000)	DMF SOKLOVÁ LÍŠTA
014P	DENNÍ MÍSTNOST	16,15	VINYLOVÉ DILCE	VÁPENOCEMENTOVÁ OMITKA	KAZETOVÝ MINERÁLNÍ PODHLED (s.v.3,000)	DMF SOKLOVÁ LÍŠTA
015P	SKLAD NÁBYTKU	13,24	KERAMICKÁ DLAŽBA	VÁPENOCEMENTOVÁ OMITKA	VÁPENOCEMENTOVÁ OMITKA (s.v.3,500m)	KERAMICKÝ SOKL VÝŠKY 65mm
016P	TECHNICKÁ MÍSTNOST	11,56	KERAMICKÁ DLAŽBA	VÁPENOCEMENTOVÁ OMITKA	VÁPENOCEMENTOVÁ OMITKA (s.v.3,500m)	KERAMICKÝ SOKL VÝŠKY 65mm
017P	ČAJOVÁ KUCHYŇKA	8,42	KERAMICKÁ DLAŽBA	VÁPENOCEMENTOVÁ OMITKA, KERAM. OBKLAD (v.2,000m)	KAZETOVÝ MINERÁLNÍ PODHLED (s.v.3,000m)	KERAMICKÝ SOKL VÝŠKY 65mm
018P	SPOLEČENSKÝ SÁL	125,18	VINYLOVÉ DILCE	VÁPENOCEMENTOVÁ OMITKA	KAZETOVÝ MINERÁLNÍ PODHLED/BSK (s.v.3,400m/s.v.3,200m)	DMF SOKLOVÁ LÍŠTA
019P	SKLAD	13,01	KERAMICKÁ DLAŽBA	VÁPENOCEMENTOVÁ OMITKA	VÁPENOCEMENTOVÁ OMITKA (s.v.2,580m)	KERAMICKÝ SOKL VÝŠKY 65mm
020P	SCHODIŠTĚ	10,05	KERAMICKÁ DLAŽBA	VÁPENOCEMENTOVÁ OMITKA	--	KERAMICKÝ SOKL VÝŠKY 65mm

LEGENDA MATERIÁLŮ		LEGENDA ZNAČENÍ	
	OBVODOVÉ ZDVO Z KERAMICKÝCH BLOKŮ, tl. 300 mm (S/D/V) 300/247/249; A=0,093 W/(mK)		STÁVAJÍCÍ KONSTRUKCE
	NOSNÉ ZDVO Z KERAMICKÝCH BLOKŮ, tl. 300 mm A tl. 200 mm (S/D/V) 300/247/249; 200/497/249		NOVÉ KONSTRUKCE V ROVINĚ ŘEZU
	KERAMICKÁ PŘÍČKOVKA, tl. 140 mm, tl. 175 mm (S/D/V) 140/497/249, 175/497/249		NOVÉ KONSTRUKCE MIMO ROVINU ŘEZU
	SÁDROKARTONOVÁ PŘÍČKA		NOVÁ OKENNÍ VÝPLŇ
	NOSNÁ KONSTRUKCE Z TENKOSTĚNNÝCH OCELOVÝCH PROFILŮ		NOVÁ DVEŘNÍ VÝPLŇ
	MINERÁLNĚ VLKNITÉ DESKY (MV)		
	NOVÁ KONSTRUKCE		
	ŽELEZOBETON		

- NENÍ ZAKRESLENO POŽADOVANÉ PROTAŽENÍ ZATEPLOVACÍHO SYSTÉMU PŘES RÁMY VÝPLNÍ OTVORŮ CCA 40mm
- TATO DOKUMENTACE JE AUTORSKÝM DÍLEM A MŮŽE BYT UŽITA VÝHRADNĚ K ÚČELU
NA NÍ UVEDENÉHO A SMLUVNĚ DOHODNUTÉHO MEZI AUTOREM A OBJEDNATELEM

±0,000 = 238,70 m.n.m. = 1.PP = -2,840 vtažené k 1. etapě

HLAVNÍ PROJEKTANT: ENERGY BENEFIT Energy Benefit Centre a.s. Křenova 438/3, 160 00 Praha 6 tel.: +420 270 003 300 e-mail: kontakt@energy-benefit.cz internet: www.energy-benefit.cz		ZPRACOVATEL ČÁSTI: HIP: Ing. Libor Truhelka Ing. Ivan Kominěk Výpracoval: Bc. Dávid Balko ---	
PROJEKT: Přístavba DS Kosmonautů		zakázkové číslo: 200136 Paré: _____ razítko a podpis	
STAVEBNÍK: Statutární město Brno Dominikánské náměstí 196/1, Brno-město, 602 00 Brno		Datum: 07/2024	
ČÁST, PROFESÍ: ARCHITEKTONICKO-STAVEBNÍ ŘEŠENÍ		Část: D.1.1 Stupeň: DPS Změna: 00	
VÝKRES: PŮDORYS 1.PP		Č.výkr.: 001 Formát: 10x A4 Měřítko: 1:50	



LEGENDA MÍSTNOSTI					
OZN.	ÚČEL MÍSTNOSTI	PLOCHA [m²]	PODLAHA	STĚNA	STROP (s.v.[m])
101P	HALA	31,87	KERAMICKÁ DLAŽBA	VÁPENOCEMENTOVÁ OMITKA	KAZETOVÝ MINERÁLNÍ PODHLED (s.v.2,500m)
102P	TERASA	24,09	BETONOVÁ DLAŽBA NA TERČÍCH	VÁPENOCEMENTOVÁ OMITKA	---
103P	SOCIÁLNÍ PRACOVNÍŠTĚ	15,21	LINOLEUM	VÁPENOCEMENTOVÁ OMITKA	KAZETOVÝ MINERÁLNÍ PODHLED (s.v.2,850m)
104P	SOCIÁLNÍ PRACOVNÍŠTĚ	16,50	LINOLEUM	VÁPENOCEMENTOVÁ OMITKA	KAZETOVÝ MINERÁLNÍ PODHLED (s.v.2,850m)
105P	ZASEDACÍ MÍSTNOST	36,78	LINOLEUM	VÁPENOCEMENTOVÁ OMITKA	KAZETOVÝ MINERÁLNÍ PODHLED (s.v.2,850m)
106P	VRCHNÍ SESTRÁ	17,25	LINOLEUM	VÁPENOCEMENTOVÁ OMITKA	KAZETOVÝ MINERÁLNÍ PODHLED (s.v.2,850m)
107P	ÚČETNÍ, PROVOZNÍ	16,92	LINOLEUM	VÁPENOCEMENTOVÁ OMITKA	KAZETOVÝ MINERÁLNÍ PODHLED (s.v.2,850m)
108P	EKONOM	17,25	LINOLEUM	VÁPENOCEMENTOVÁ OMITKA	KAZETOVÝ MINERÁLNÍ PODHLED (s.v.2,850m)
109P	PERSONÁLNÍ	17,25	LINOLEUM	VÁPENOCEMENTOVÁ OMITKA	KAZETOVÝ MINERÁLNÍ PODHLED (s.v.2,850m)
110P	ŘEDITEL	21,37	LINOLEUM	VÁPENOCEMENTOVÁ OMITKA	KAZETOVÝ MINERÁLNÍ PODHLED (s.v.2,850m)
111P	DENNÍ MÍSTNOST	13,75	LINOLEUM	VÁPENOCEMENTOVÁ OMITKA	KAZETOVÝ MINERÁLNÍ PODHLED (s.v.2,850m)
112P	ARCHIV	14,82	LINOLEUM	VÁPENOCEMENTOVÁ OMITKA	KAZETOVÝ MINERÁLNÍ PODHLED (s.v.2,850m)
113P	PŘEDSÍŘ WC ŽENY	4,40	KERAMICKÁ DLAŽBA	VÁPENOCEMENTOVÁ OMITKA	KAZETOVÝ MINERÁLNÍ PODHLED (s.v.2,600m)
114P	WC ŽENY	2,10	KERAMICKÁ DLAŽBA	VÁPENOCEMENTOVÁ OMITKA	KAZETOVÝ MINERÁLNÍ PODHLED (s.v.2,600m)
115P	SPRCHA ŽENY	2,55	KERAMICKÁ DLAŽBA	VÁPENOCEMENTOVÁ OMITKA	KAZETOVÝ MINERÁLNÍ PODHLED (s.v.2,600m)
116P	PŘEDSÍŘ WC MUŽI	4,40	KERAMICKÁ DLAŽBA	VÁPENOCEMENTOVÁ OMITKA	KAZETOVÝ MINERÁLNÍ PODHLED (s.v.2,600m)
117P	WC MUŽI	2,10	KERAMICKÁ DLAŽBA	VÁPENOCEMENTOVÁ OMITKA	KAZETOVÝ MINERÁLNÍ PODHLED (s.v.2,600m)
118P	SPRCHA MUŽI	2,10	KERAMICKÁ DLAŽBA	VÁPENOCEMENTOVÁ OMITKA	KAZETOVÝ MINERÁLNÍ PODHLED (s.v.2,600m)
119P	CHODBA	29,39	LINOLEUM	VÁPENOCEMENTOVÁ OMITKA	KAZETOVÝ MINERÁLNÍ PODHLED (s.v.2,600m)
120P	TERASA	51,47	BETONOVÁ DLAŽBA NA TERČÍCH	VÁPENOCEMENTOVÁ OMITKA	---
121P	SCHODIŠTĚ	9,99	KERAMICKÁ DLAŽBA	VÁPENOCEMENTOVÁ OMITKA	KAZETOVÝ MINERÁLNÍ PODHLED (s.v.2,600m)

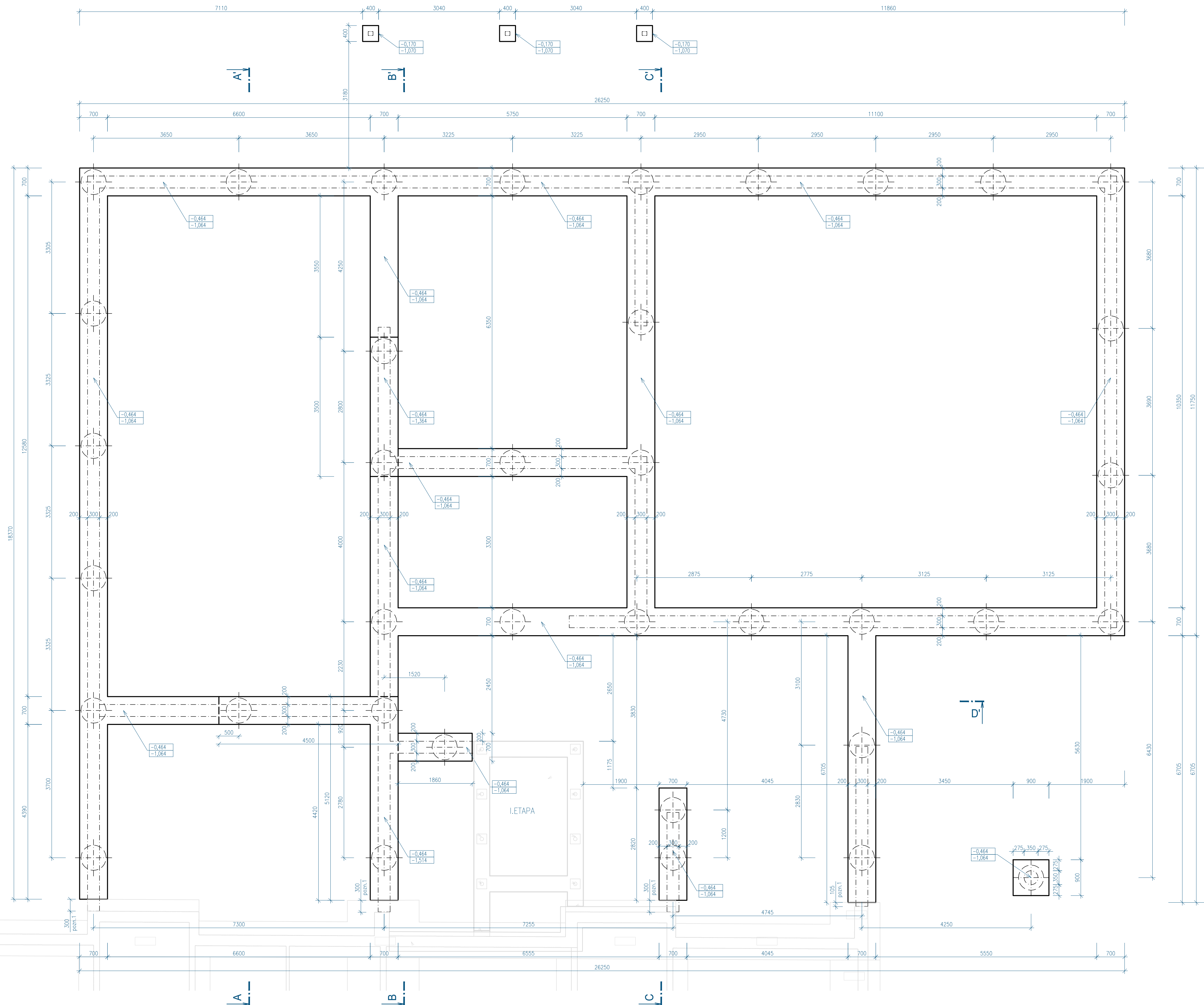
LEGENDA MATERIÁLŮ		LEGENDA ZNAČENÍ	
	OBVODOVÉ ZDIVO Z KERAMICKÝCH BLOKŮ, tl. 300 mm (S/D/V) 300/247/249; λ=0,093 W/(mK)		STÁVAJÍCÍ KONSTRUKCE
	NOSNÉ ZDIVO Z KERAMICKÝCH BLOKŮ, tl. 300 mm A tl. 200 mm (S/D/V) 300/247/249; 200/497/249		NOVÉ KONSTRUKCE V ROVINĚ ŘEZU
	KERAMICKÁ PŘÍČKOVKA, tl. 140 mm, tl. 175 mm (S/D/V) 140/497/249, 175/497/249		NOVÉ KONSTRUKCE MIKRO ROVINU ŘEZU
	SÁDROKARTONOVÁ PŘÍČKA		NOVÁ OKENNÍ VÝPLŇ
	NOSNÁ KONSTRUKCE Z TENKOSTĚNNÝCH OCELOVÝCH PROFILŮ		NOVÁ DVEŘNÍ VÝPLŇ
	MINERÁLNĚ VLKNITÉ DESKY (MV)		
	NOVÁ KONSTRUKCE		
	ŽELEZOBETON		

- NENÍ ZAKRESLENO POŽADOVANÉ PROTAŽENÍ ZATEPLOVACÍHO SYSTÉMU PŘES RÁMY VÝPLNÍ OTVORŮ CCA 40mm
- TATO DOKUMENTACE JE AUTORSKÝM DÍLEM A MŮŽE BYT UŽITA VÝHRADNĚ K ÚČELŮM
NA NÍ UVEDENÝM A SMLUVNĚ DOHODNUTÝM MEZI AUTOREM A OBJEDNATELEM
±0,000 = 238,70 m.n.m. = 1.PP = -2,840 vtažené k 1. etapě

HLAVNÍ PROJEKTANT: Energy Benefit Centre a.s. Křenova 438/3, 160 00 Praha 6 tel.: +420 270 003 300 e-mail: kontakt@energy-benefit.cz internet: www.energy-benefit.cz		ZPRACOVATEL ČÁSTI: HIP: Ing. Libor Truhelka Ing. Ivan Komínek Vyracoval: Bc. Dávid Balko	
PROJEKT: Přístavba DS Kosmonautů		Zakázkové číslo: 200136 Paré:	
STAVEBNÍK: Statutární město Brno Dominikánské náměstí 196/1, Brno-město, 602 00 Brno		Datum: 07/2024	
ČÁST, PROFESÍ: ARCHITEKTONICKO-STAVEBNÍ ŘEŠENÍ		Část: D.1.1 Stupeň: DPS Změna: 00	
VÝKRES: PŮDORYS 1.NP		Č.výkr.: 002 Formát: 10x A4 Měřítko: 1:50	

PŮDORYS ZÁKLADY

M 1:50



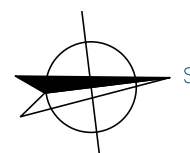
- pozn.1.: POLOHA ZÁKLADŮ SE MŮŽE LIŠIT PODLE SKUTEČNÉHO STAVU ZÁKLADŮ STÁVAJÍCÍ BUDOVY
ZÁKLADY STÁVAJÍCÍ BUDOVY NEBOLI OVĚŘENY A ZAKRESLENÉ SOU PODLE PŮVODNÍ DOKUMENTACE


- BLIŽŠÍ INFORMACE VIZ. ČÁST D.1.2 STAVEBNĚ KONSTRUKČNÍ ŘEŠENÍ

- TATO DOKUMENTACE JE AUTORSKÝM DÍLEM A MŮŽE BÝT UŽITA VÝHRADNĚ K ÚČELU
NA NÍ UVEDENÉHO A SMLUVNĚ DOHODNUTÉHO MEZI AUTOREM A OBJEDNATELEM

±0,000 = 238,70 m.n.m. = 1.PP = +2,840 vtažené k 1. etapě

HLAVNÍ PROJEKTANT: <div> ENERGY BENEFIT CENTRE</div>		Energy Benefit Centre a.s. Křenova 438/3, 160 00 Praha 6 tel.: +420 270 003 300 e-mail: kontakt@energy-benefit.cz internet: www.energy-benefit.cz	ZPRACOVATEL ČÁSTI: HIP: Ing. Libor Truhelka Ing. Ivan Komínek Vyracoval: Bc. Dávid Balko ----	
PROJEKT: <div>Přístavba DS Kosmonautů</div>				
STAVEBNÍK: Statutární město Brno Dominikánské náměstí 196/1, Brno-město, 602 00 Brno			Zakázkové číslo: 200136 Paré:	
ČÁST, PROFESÍ: ARCHITEKTONICKO-STAVEBNÍ ŘEŠENÍ			Datum: 07/2024	
VÝKRES: PŮDORYS ZÁKLADY			Část: D.1.1 Stupeň: DPS Změna: 00 Č.výkr.: 003 Formát: Měřítko: 8 x A4 1:50	


$$\pm 0,000 = 238,70 \text{ m.n.m.} = 1.\text{PP} = -2,840 \text{ vtažené k 1. etapě}$$

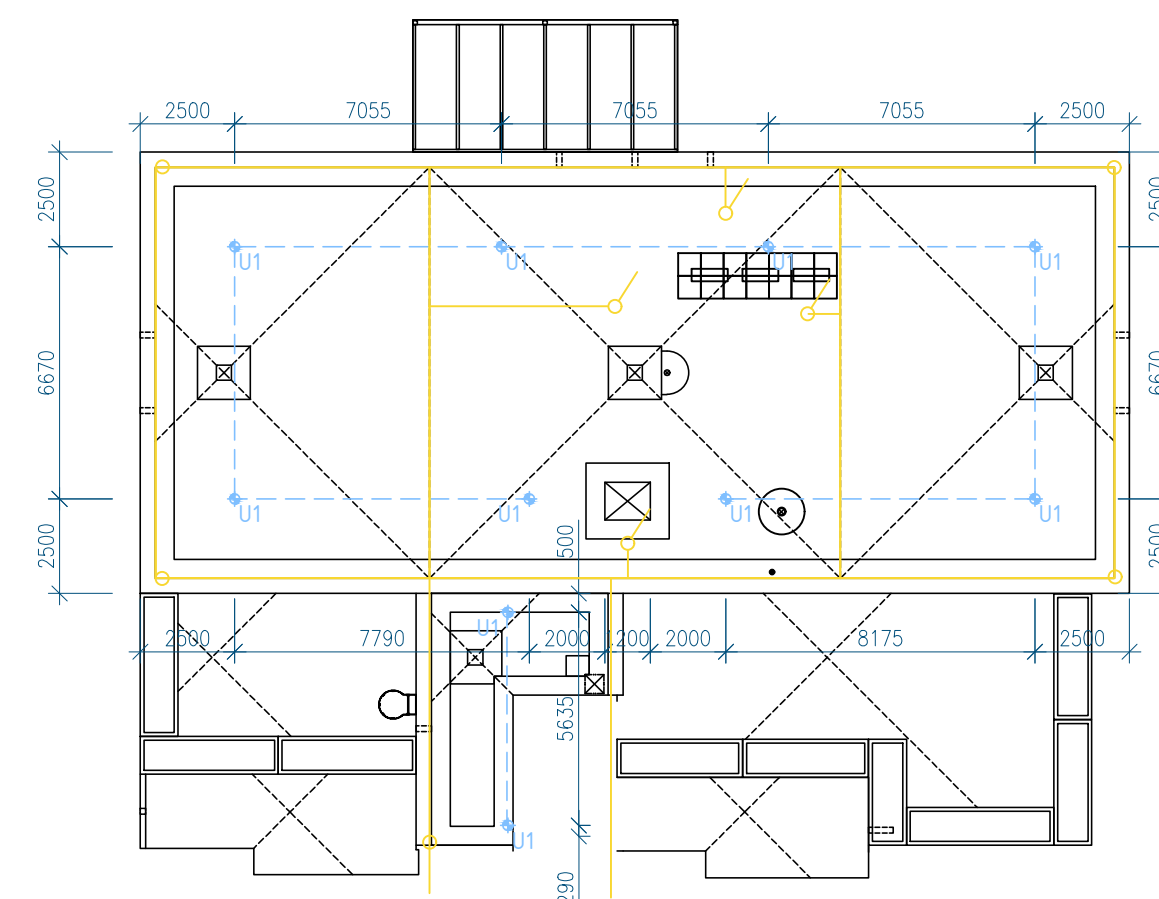
HLAVNÍ PROJEKTANT:		ZPRACOVATEL ČÁSTI:	
 ENERGY BENEFIT CENTRE	Energy Benefit Centre a.s.		HIP: Ing. Libor Truhelka
	Křenova 438/3, 160 00 Praha 6		Ing. Ivan Komínek
	tel.: +420 270 003 300		Vypracoval:
	e-mail: kontakt@energy-benefit.cz		Bc. Dávid Balko
internet: www.energy-benefit.cz		----	

PROJEKT:
Přístavba DS Kosmonautů


STAVEBNÍK:	roziřtko a podpis
Statutární město Brno	
Dominikánské náměstí 196/1, Brno-město, 602 00 Brno	

ČÁST, PROFESE:	Zakázkové číslo:	Paré:
ARCHITEKTONICKO-STAVEBNÍ ŘEŠENÍ	200136	
	Datum:	
	07/2024	




VÝKRES:	Část:	Stupeň:	Změna:
PŮDORYS VÝKOPY	D.1.1	DPS	00
	Č.výkr.:	Formát:	Měřítko:
	004	4 x A4	1:100



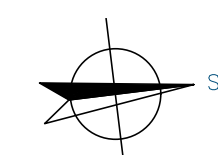
LEGENDA


-  U1 – KOTVÍCÍ BOD, 10 ks
 MONTÁŽNÍ LANO
 HROMOSVOD

LEGENDA MATERIÁLŮ

- | | |
|---|---|
|  | ROZCHODNIKOVÝ KOBEREČ |
|  | PRANÉ KAMENIVO 16/32 |
|  | DLAŽBA SLINUTÁ NA TELESKOPICKÝCH TERČÍCH
600x600x20 mm |

- TATO DOKUMENTACE JE AUTORSKÝM DÍLEM A MŮŽE BÝT UŽITA VÝHRADNĚ K ÚČELU NA NÍ UVEDENÉHO A SMLUVNĚ DOHODNUTÉHO MEZI AUTOREM A OBJEDNATELEM
±0,000 = 238,70 m.n.m. = 1.PP = -2,840 vtažené k 1. etapě



<p>HLAVNÍ PROJEKTANT:</p>  <p>ENERGY BENEFIT CENTRUM</p>	<p>Energy Benefit Centre a.s. Křenova 438/3, 160 00 Praha 6 tel.: +420 270 003 300 e-mail: kontakt@energy-benefit.cz internet: www.energy-benefit.cz</p>	<p>ZPRACOVATEL ČÁSTI: HIP: Ing. Libor Truhelka Ing. Ivan Komeňák Vyracoval: Bc. Dávid Balko</p>
--	--	---

PROJEKT:
Přístavba DS Kosmonautů

STAVEBNÍK:
Statutární město Brno
Dominikánské náměstí 196/1, Brno-město, 602 00 Brno

ČÁST, PROFESÍ:
ARCHITEKTONICKO-STAVEBNÍ ŘEŠENÍ

VÝKRES:
PŮDORYS STŘECHA

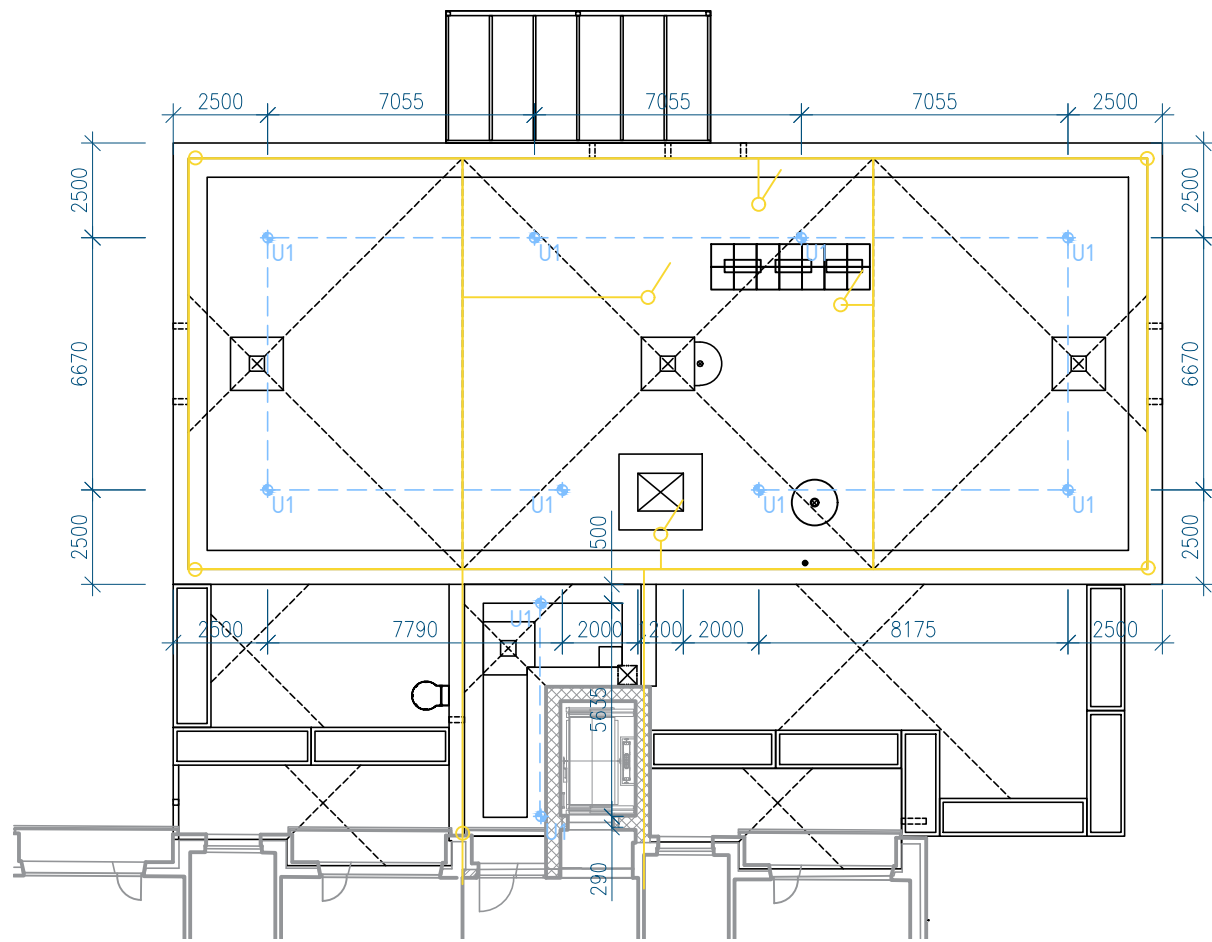
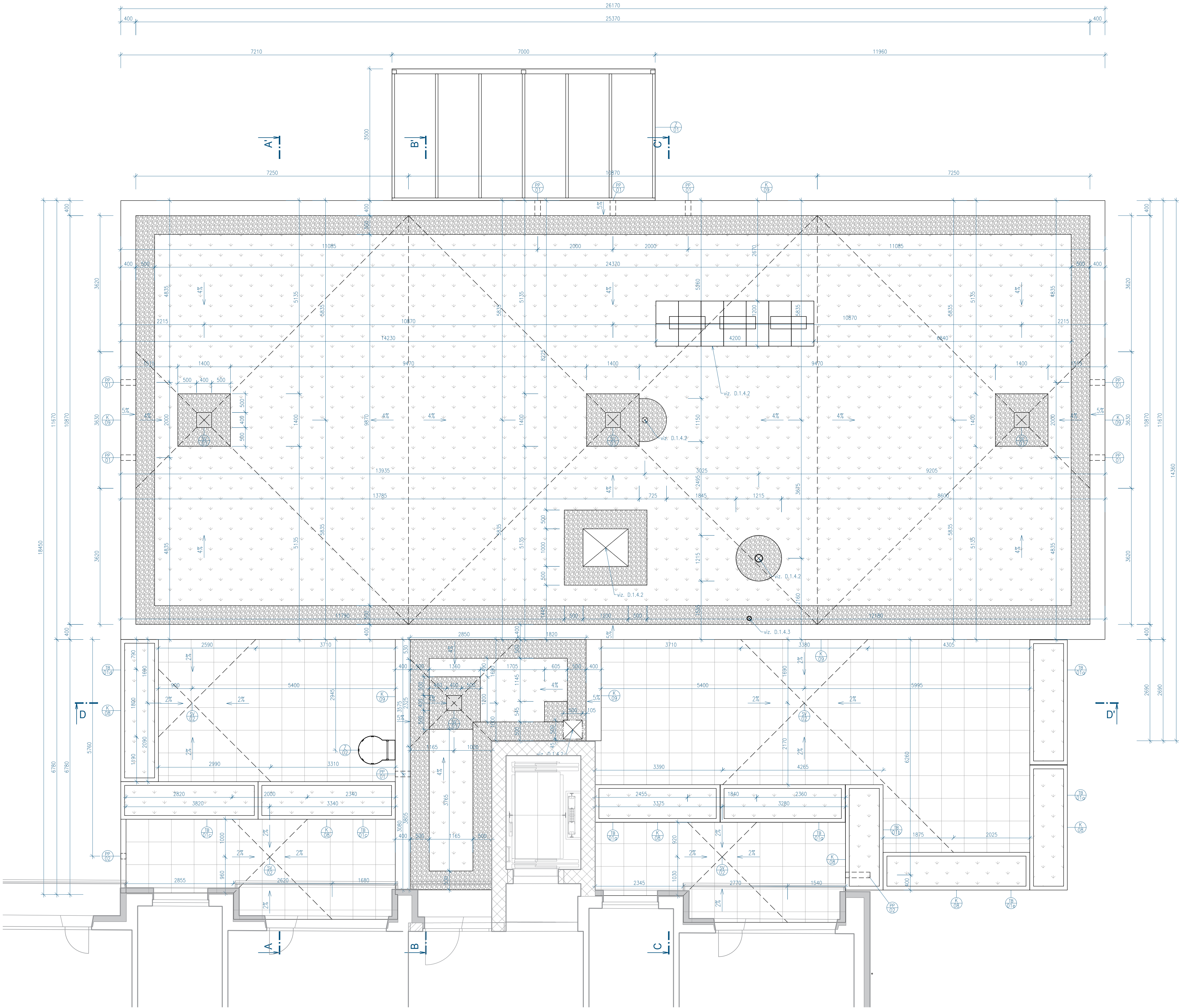
razítko a podpis

Zákazkové číslo
200136

Datum:
07/2024

Část:	Stupeň:	Změna:
D.1.1	DPS	00

Č.výkr.:	Formát:	Měřítko:
005	10x A4	1:50




LEGENDA

- U1 – KOTVIČÍ BOD, 10 ks
MONTÁŽNÍ LANO
HROMOSVOD

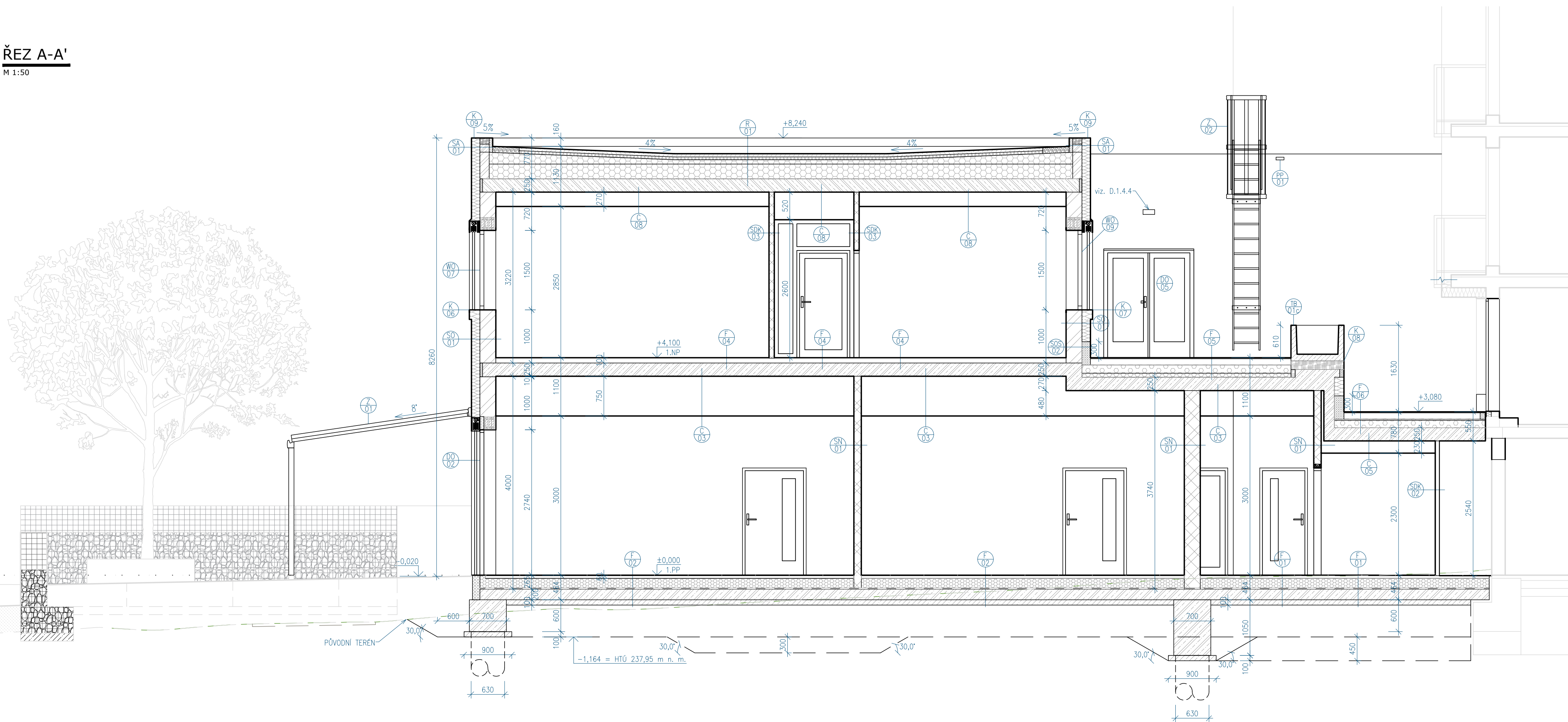
LEGENDA MATERIÁLŮ

- ROZCHODNÍKOVÝ KOBEC
PRANÉ KAMENVO 16/32
DLAŽBA SLUNUTÁ NA TELESKOPICKÝCH TERČÍCH 600x600x20 mm

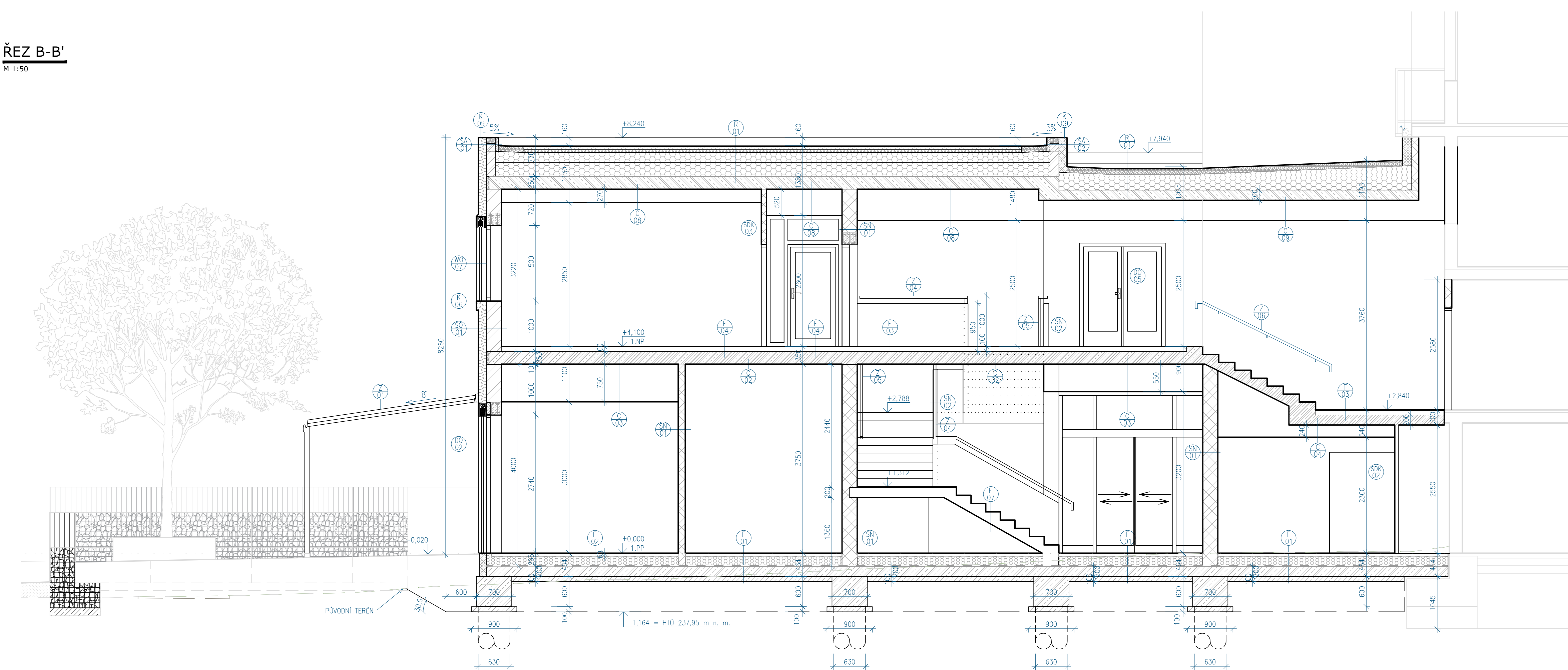
- TATO DOKUMENTACE JE AUTORSKÝM DÍLEM A MŮŽE BÝT UŽITA VÝHRADNĚ K ÚČELU
NA NÍ UVEDENÉHO A SMLUVNĚ DOHODNUTÉHO MEZI AUTOREM A OBJEDNATELEM
±0,000 = 238,70 m.n.m. = 1.PP = -2,840 vtažené k 1. etapě

HLAVNÍ PROJEKTANT: 		Energy Benefit Centre a.s. Křenova 438/3, 160 00 Praha 6 tel.: +420 270 003 300 e-mail: kontakt@energy-benefit.cz internet: www.energy-benefit.cz		ZPRACOVATEL ČÁSTI: HIP: Ing. Libor Truhelka Ing. Ivan Komínek Vypracoval: Bc. Dávid Balko ----	
PROJEKT: Přístavba DS Kosmonautů					
STAVEBNÍK: Statutární město Brno Dominikánské náměstí 196/1, Brno-město, 602 00 Brno					
ČÁST, PROFESIE: ARCHITEKTONICKO-STAVEBNÍ ŘEŠENÍ					
VÝKRES: PŮDORYS STŘECHA					
Zakázkové číslo: 200136				Paré: <i>razítka a podpis</i>	
Datum: 07/2024				Změna: 00	
Část: D.1.1				Stupeň: DPS	
Č.výkr.: 005				Formát: 10x A4	
				Měřítko: 1:50	

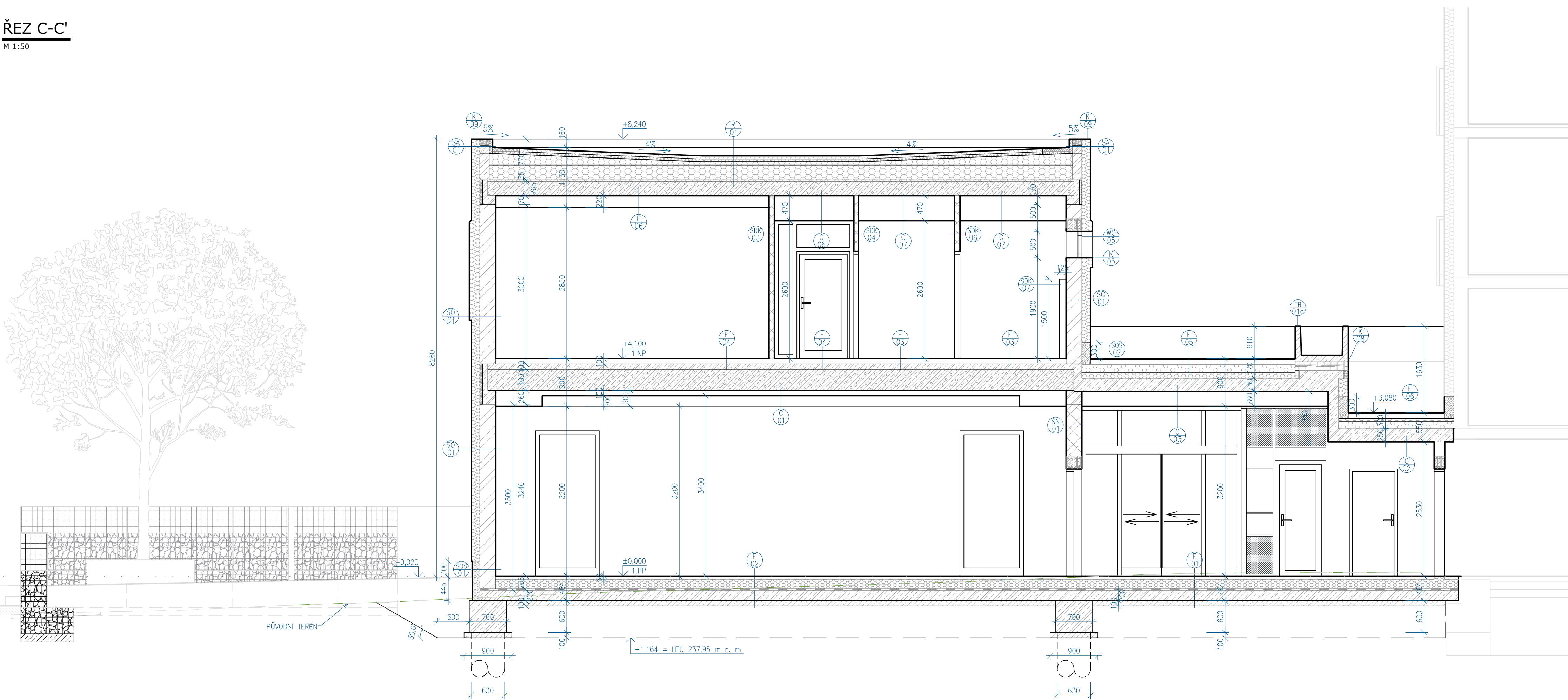
ŘEZ A-A'
M 1:50



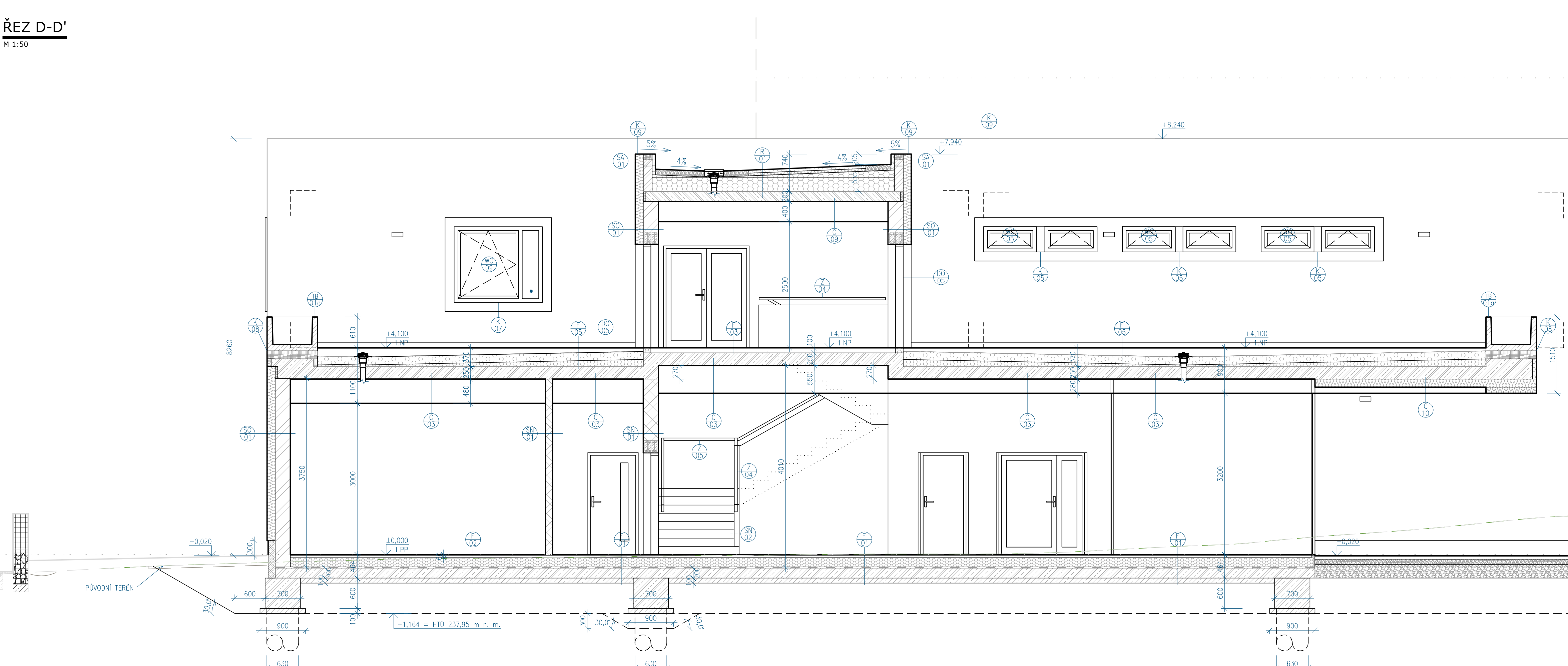
ŘEZ B-B'
M 1:50



ŘEZ C-C'
M 1:50



ŘEZ D-D'
M 1:50



- LEGENDA ZNAČENÍ
- STÁVAJÍCÍ KONSTRUKCE
 - NOVÉ KONSTRUKCE V ROVNÉ ŘEZU
 - NOVÉ KONSTRUKCE V RŮZNÉM ŘEZU

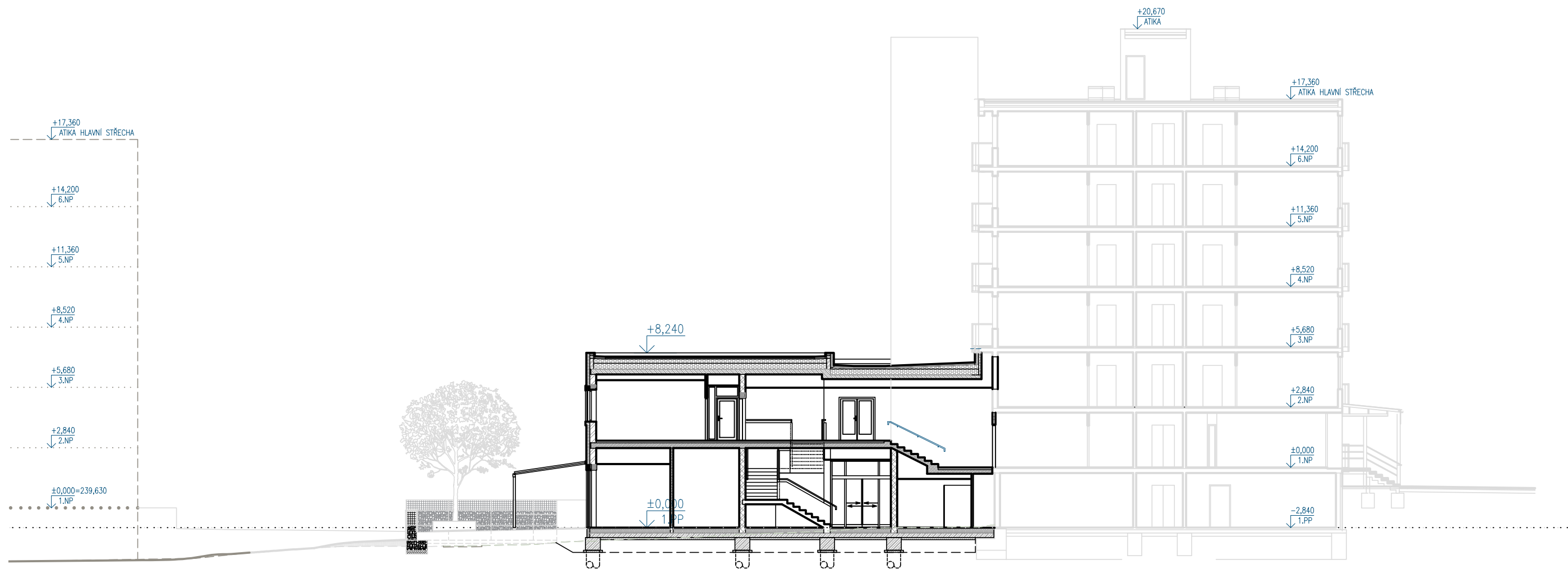
- LEGENDA MATERIÁLŮ
- GRADOVÉ ZDIVO Z KERAMICKÝCH BLOKŮ, tl. 300 mm (S/D/V) 300/247/249; A=0,093 W/(mK)
 - NOSNÉ ZDIVO Z KERAMICKÝCH BLOKŮ, tl. 300 mm A tl. 200 mm (S/D/V) 300/247/249; 200/497/249
 - KERAMICKÁ PRŮSOVKA, tl. 140 mm, tl. 175 mm (S/D/V) 140/497/249; 175/497/249
 - SÁDKOKARTONOVÁ PRŮSOVKA
 - NOVÁ KONSTRUKCE Z TENKOSTĚNNÝCH OCELOVÝCH PROFILŮ
 - MINERÁLNÍ VLÁKNITÉ DESKY (MV)
 - NOVÁ KONSTRUKCE
 - ŽELEZOBETON
 - PROSTÝ BETON
 - PŘEPIKATÝ BETON
 - EXPANDOVANÝ (PĚNOVÝ) POLYSTYREN (EPS)
 - DESKY Z TVRDEJŠÍHO POLYSTYRENU (PPH)
 - EXPANDOVANÝ (PĚNOVÝ) POLYSTYREN SOKLOVÝ (EPS)
 - EXTRUDOVANÝ (VYTÁČOVANÝ) POLYSTYREN (XPS)
 - EXTENZÍVNÍ MINERÁLNÍ SUBSTRÁT S PODLEH SPONGITU
 - SUBSTRÁTOVÉ DESKY Z HYDROFILNÍ VUNY
 - PRANÉ KAMENOVÉ 16/32
 - HYDROIZOLACE

- TATO DOKUMENTACE JE AUTORSKÝM DÍLEM A MŮŽE BÝT UŽITA VÝHRADNĚ K ÚČELU
NA NĚ UVEDENÉHO A SMLUVNĚ DOHODNUTÉHO MEZI AUTOREM A OBJEDNATELEM
+0,000 = 238,70 m.n.m. = 1.PP = -2,840 vztaheno k 1. etapě


ENERGY BENEFIT Energy Benefit Centre a.s. Křemčova 438/3, 160 00 Praha 6 tel.: +420 270 003 300 e-mail: kontakt@energy-benefit.cz internet: www.energy-benefit.cz		ZPRACOVATEL ČÁSTE HPP: Ing. Libor Truhelka Ing. Ivan Kominěk Výpracovník: Bc. David Balke	
PROJEKT: Přístavba DS Kosmonautů			
STAVĚNÍ: Statutární město Brno Dominikánské náměstí 196/1, Brno-město, 602 00 Brno		Zakázkové číslo: Parel: 200136	
ČÁST, PROFES: ARCHITEKTONICKO-STAVEBNÍ ŘEŠENÍ		Datum: 07/2024	
VÝKRES: ŘEZY A-A', B-B', C-C' A D-D'		Část: Stoupač: D.1.1 DPS 00	
		Č.výkres: Formát: Měřítko: 006 16: A4 1:50	

ŘEZ B-B' ŠIRŠÍCH VZTAHŮ

M 1:200

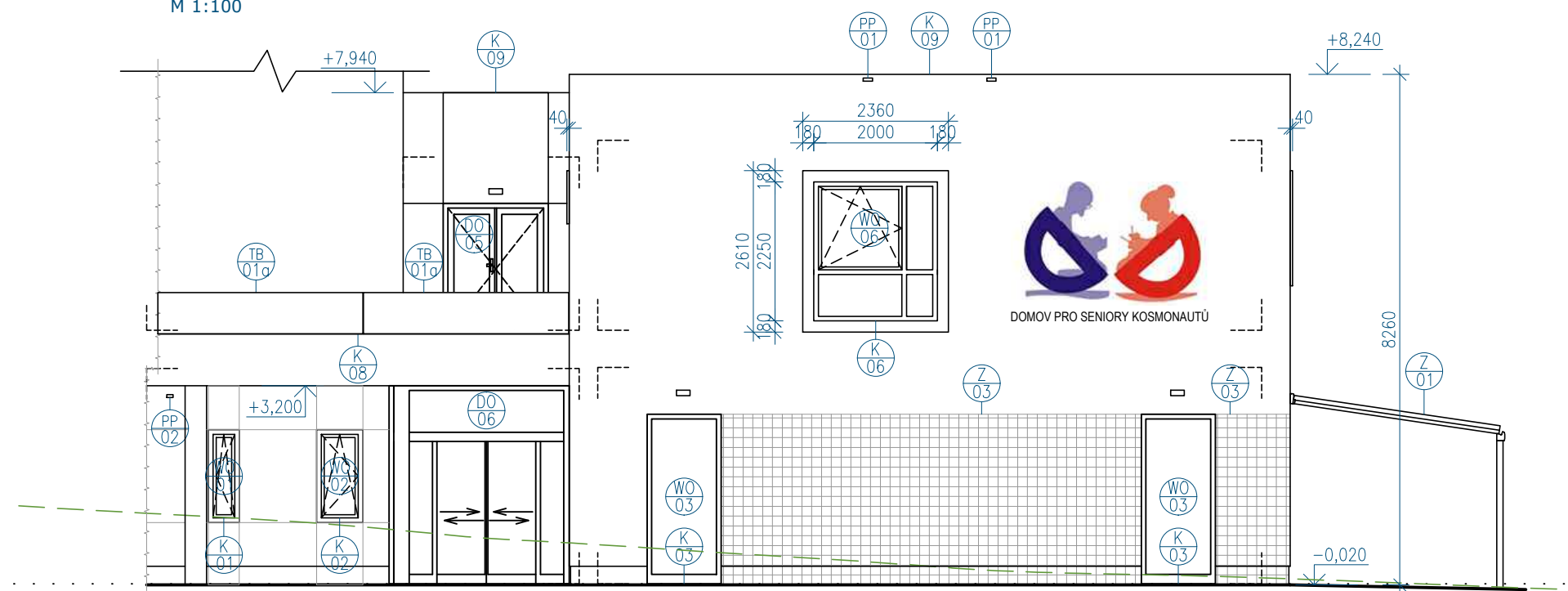


- TATO DOKUMENTACE JE AUTORSKÝM DÍLEM A MŮŽE BÝT UŽITA VÝHRADNĚ K ÚČELU
NA NÍ UVEDENÉHO A SMLUVNĚ DOHODNUTÉHO MEZI AUTOREM A OBJEDNATELEM
±0,000 = 238,70 m.n.m. = 1.PP = -2,840 vtažené k 1. etapě

HLAVNÍ PROJEKTANT: <div>ENERGY BENEFIT CENTRE</div>		Energy Benefit Centre a.s. Křenova 438/3, 160 00 Praha 6 tel.: +420 270 003 300 e-mail: kontakt@energy-benefit.cz internet: www.energy-benefit.cz		ZPRACOVATEL ČÁSTI: HIP: Ing. Libor Truhelka Ing. Ivan Komínek Vypracoval: Bc. Dávid Balko -	
PROJEKT: Přístavba DS Kosmonautů					
STAVEBNÍK: Statutární město Brno Dominikánské náměstí 196/1, Brno-město, 602 00 Brno				razítko a podpis	
ČÁST, PROFESE: ARCHITEKTONICKO-STAVEBNÍ ŘEŠENÍ				Zakázkové číslo: 200136	
				Datum: 07/2024	
VÝKRES: ŘEZ B-B' ŠIRŠÍCH VZTAHŮ				Změna: 00	
				Měřítko: 1:200	

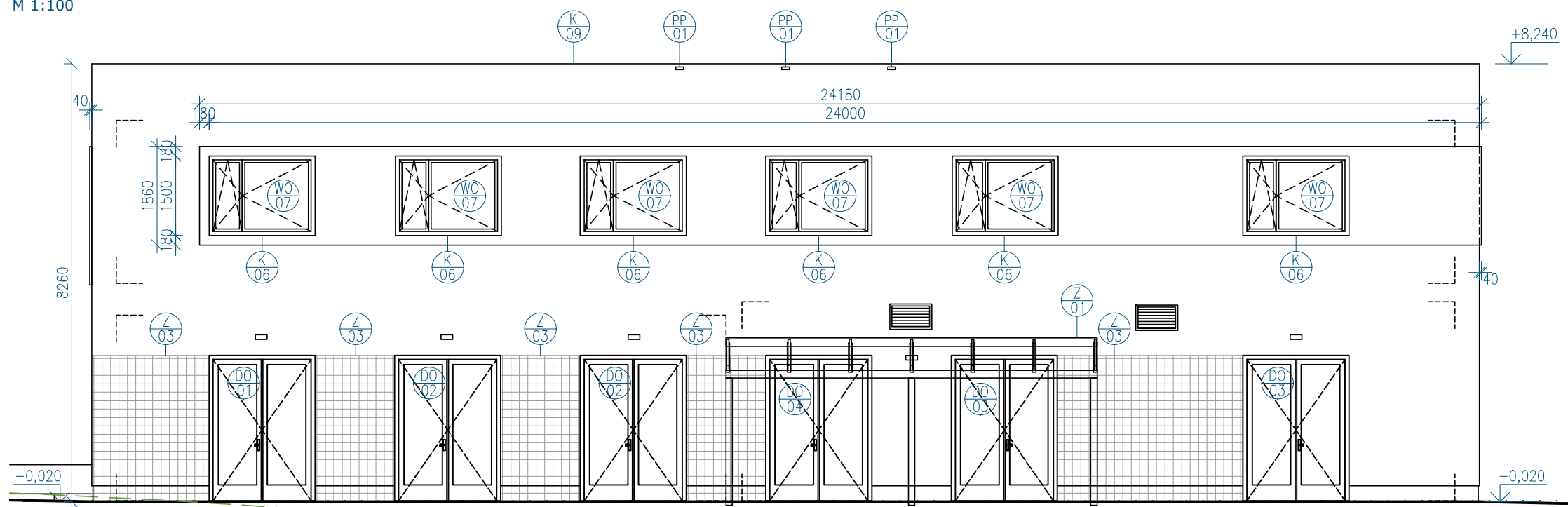
POHLED SEVEROVÝCHODNÍ

M 1:100



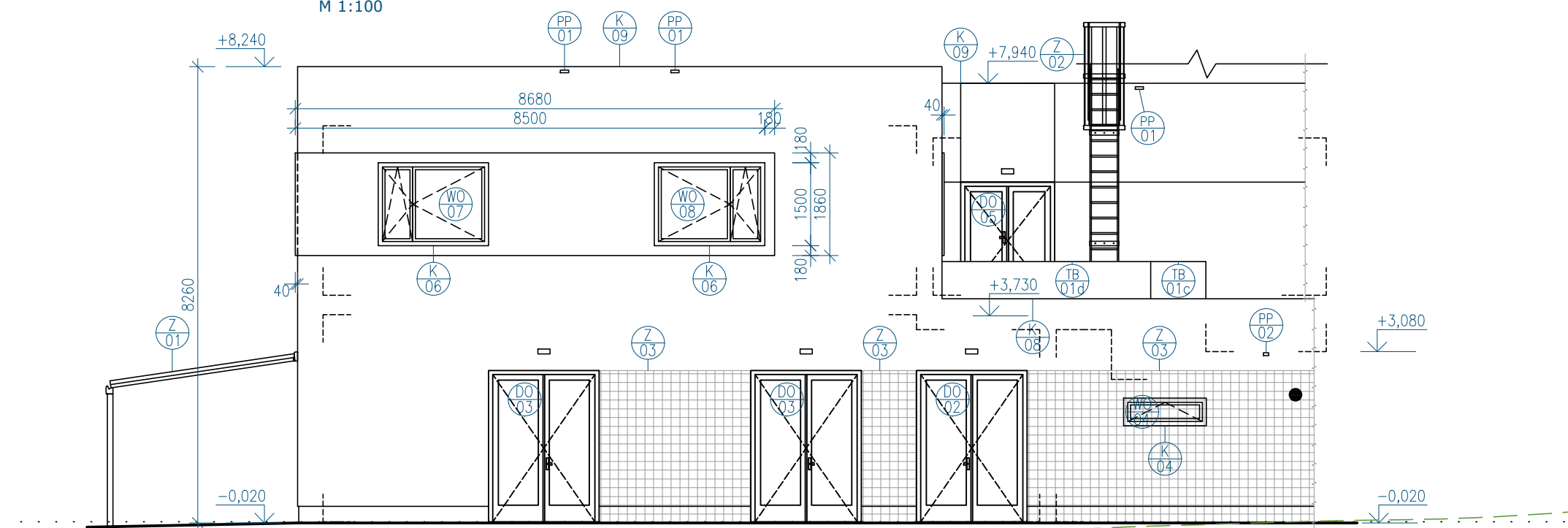
POHLED SEVEROZÁPADNÍ

M 1:100



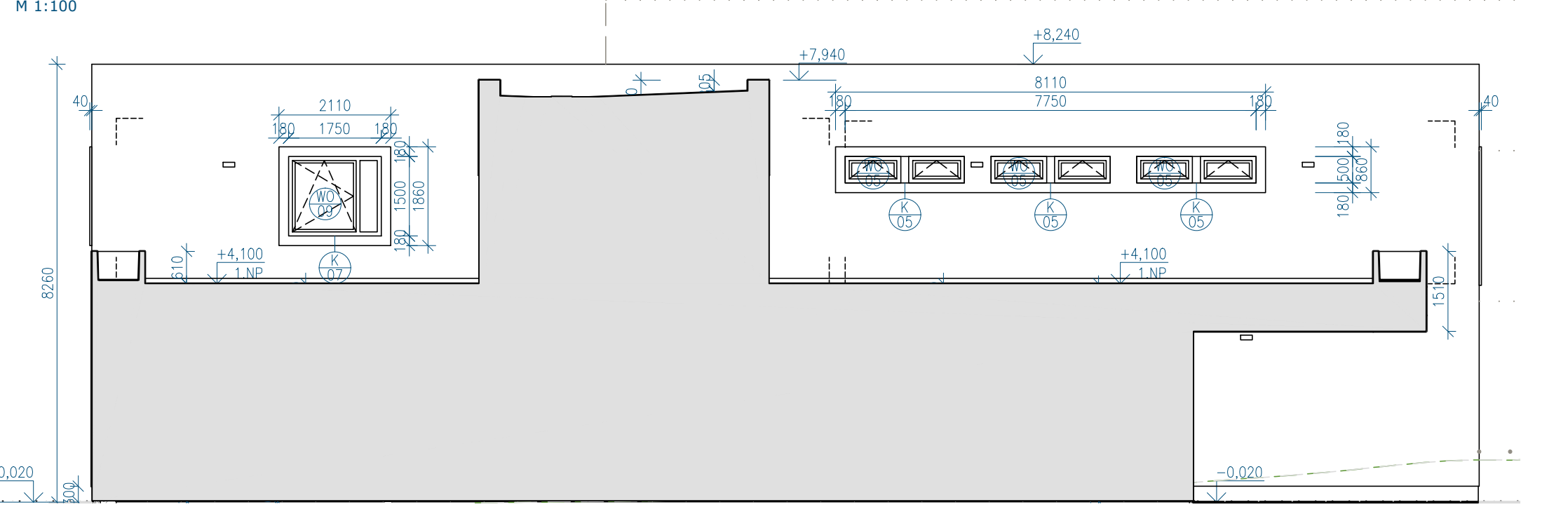
POHLED JIHOZÁPADNÍ

M 1:100



POHLED JIHOVÝCHODNÍ

M 1:100



- NENÍ ZAKRESLENO POŽADOVANÉ PROTAŽENÍ ZATEPLOVACÍHO SYSTÉMU PŘES RÁMY VÝPLNÍ OTVORŮ CCA 40mm
- TATO DOKUMENTACE JE AUTORSKÝM DÍLEM A MŮŽE BÝT UŽITA VÝHRADNĚ K ÚČELU
NA NÍ UVEDENÉHO A SMLUVNĚ DOHODNUTÉHO MEZI AUTOREM A OBJEDNATELEM
±0,000 = 238,70 m.n.m. = 1.PP = -2,840 vtažené k 1. etapě

HLAVNÍ PROJEKTANT: <div> ENERGY BENEFIT CENTRE</div>		Energy Benefit Centre a.s. Křenova 438/3, 160 00 Praha 6 tel.: +420 270 003 300 e-mail: kontakt@energy-benefit.cz internet: www.energy-benefit.cz		ZPRACOVATEL ČÁSTI: HIP: Ing. Libor Truhelka Ing. Ivan Komínek Vypracoval: Bc. Dávid Balko -----	
PROJEKT: <div>Přístavba DS Kosmonautů</div>					
STAVEBNÍK: Statutární město Brno Dominikánské náměstí 196/1, Brno-město, 602 00 Brno					
ČÁST, PROFESÉ: ARCHITEKTONICKO-STAVEBNÍ ŘEŠENÍ					
VÝKRES: POHLEDY					
rozřítka a podpis		Zakázkové číslo: Paré:		200136	
		Datum:		07/2024	
		Část:		Stupeň:	
		D.1.1		DPS	
		Č.výkr.:		Formát:	
		008		4 x A4	
		Změna:		Měřítko:	
		00		1:100	

POHLED SEVEROVÝCHODNÍ

M 1:100



POHLED SEVEROZÁPADNÍ

M 1:100



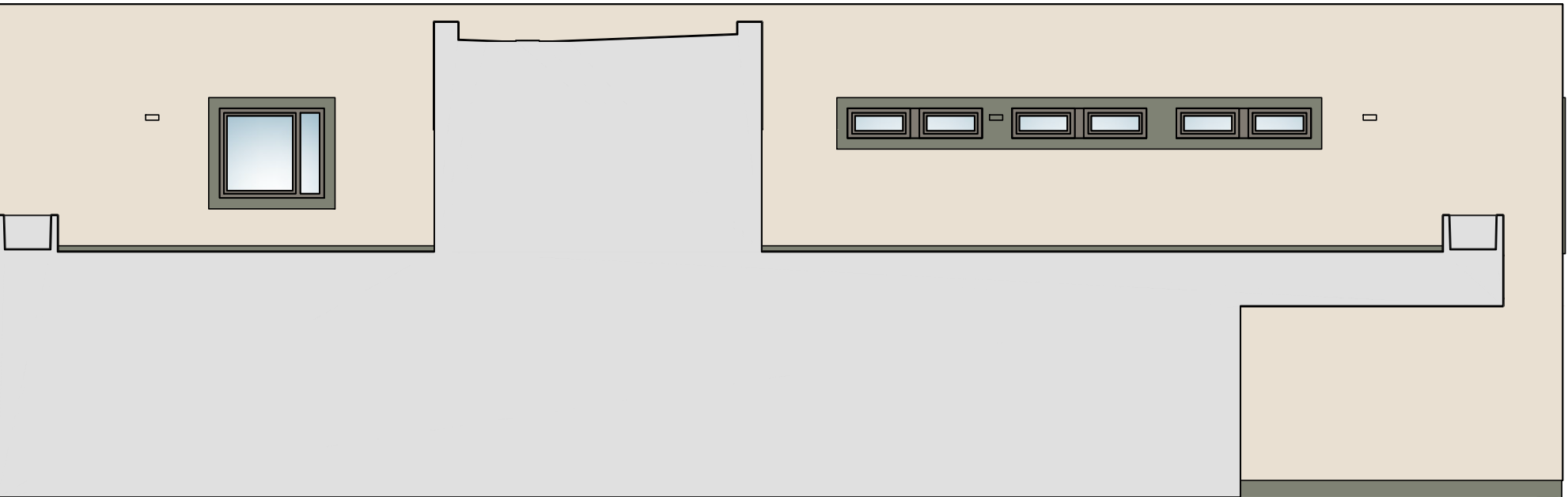
POHLED JIHOZÁPADNÍ

M 1:100



POHLED JIHOVÝCHODNÍ


M 1:100



BAREVNÉ ŘEŠENÍ

	RAL 9001
	FINÁLNÍ VYVZOROVÁNÍ BĚHEM REALIZACE ZA PŘÍTOMNOSTI AD
	RAL 7033
	FINÁLNÍ VYVZOROVÁNÍ BĚHEM REALIZACE ZA PŘÍTOMNOSTI AD

- NENÍ ZAKRESLENO POŽADOVANÉ PROTAŽENÍ ZATEPLOVACÍHO SYSTÉMU PŘES RÁMY VÝPLNÍ OTVORŮ CCA 40mm
- TATO DOKUMENTACE JE AUTORSKÝM DÍLEM A MŮŽE BÝT UŽITA VÝHRADNĚ K ÚČELU NA NÍ UVEDENÉHO A SMLUVNĚ DOHODNUTÉHO MEZI AUTOREM A OBJEDNATELEM
- ±0,000 = 238,70 m.n.m. = 1.PP = -2,840 vtažené k 1. etapě

HLAVNÍ PROJEKTANT:		ZPRACOVATEL ČÁSTI:	
	ENERGY BENEFIT CENTRE	HIP: Ing. Libor Truhelka	
		Ing. Ivan Komínek	
		Vypracoval:	
		Bc. Dávid Balko	
Energy Benefit Centre a.s. Křenova 438/3, 160 00 Praha 6 tel.: +420 270 003 300 e-mail: kontakt@energy-benefit.cz internet: www.energy-benefit.cz		----	
PROJEKT:			
Přístavba DS Kosmonautů			
STAVEBNÍK:			
Statutární město Brno Dominikánské náměstí 196/1, Brno-město, 602 00 Brno			
ČÁST, PROFESE:			
ARCHITEKTONICKO-STAVEBNÍ ŘEŠENÍ			
VÝKRES:			
BAREVNÉ ŘEŠENÍ			
Zakázkové číslo:		Paré:	
200136			
Datum:			
07/2024			
Část:	Stupeň:	Změna:	
D.1.1	DPS	00	
Č.výkr.:	Formát:	Měřítko:	
009	4 x A4	1:100	